



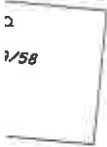
2189/36

2189/35

2189/37



2189/38

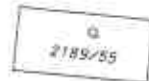


2189/58

2189/57

2189/56

2189/54



2189/55

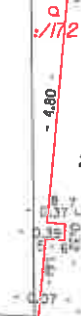
0.75 - 2.25

2189/53

2189/53

1945/6

1945/7

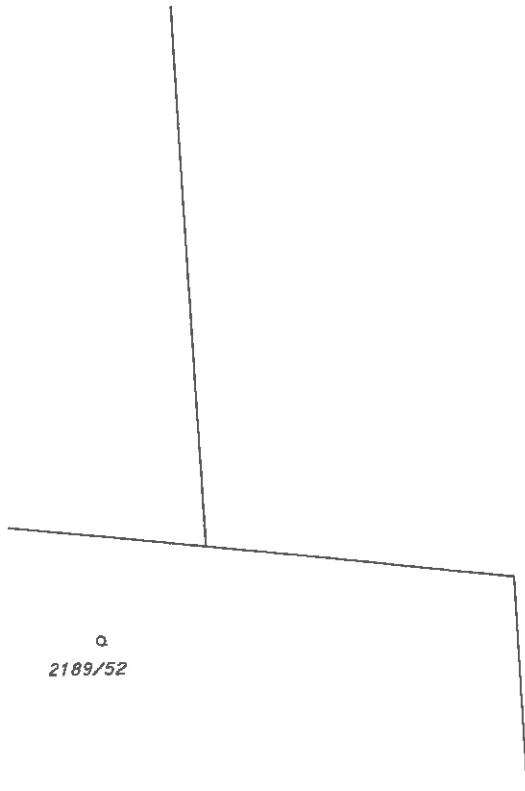


1945/8

1945

1945/1

VÝKAZ VÝMER															
Doterajší stav					Zmeny					Nový stav					
Číslo parcely			Výmera		Druh pozemku	Diel parcely	k parcely číslo	m2	od parcely číslo	m2	číslo parcely	Výmera		Druh pozemku	Vlastník (iná opr.osoba) adresa (sídlo)
PK vložky	PK	KN	ha	m2								ha	m2		
3251		2189/53	19								2189/53 2189/172	16 3		zhrady 4 zhrady 4	Mesto Dun.Streda Hlavnd 50/16,DS Mesto Dun.Streda Hlavnd 50/16,DS
Spolu:				19						19					
Legenda : kód spôsobu využívania : 4 - Pozemok prevažne v zastavanom území obce alebo v zhradkárskej osade															



a  
2189/52

**SPOPLATNENÉ PODĽA**  
Zákona č.145/95 Z.z.

Geometrický plán je podkladom na právne úkony, keď údaje doterajšieho stavu výkazu výmer sú zhodné s údajmi platných výpisov z katastra nehnuteľností

Vyhotoviteľ: <b>GEOPLAN</b> Ing.Tibor Gyulai ul.Bisk.Kondého 5138/38 929 01 Dunajská Streda Mobil : 0905322563 IČO : 32313993 e-mail : geoplan.gt @ stonifne.sk		Kraj <i>Trnavský</i> Kat. územie <i>Dunajská Streda</i>	Okres <i>Dunajská Streda</i> Číslo plánu <i>1034/2018</i>	Obec <i>Dunajská Streda</i> Mapový list č. <i>DS 4-0/33</i>
<b>GEOMETRICKÝ PLÁN</b> na oddelenie parcely č.2189/172				
Vyhotovili		Autorizačne overil		Úradne overil <b>Ing. Denisa Pastirová</b> Meno:
Dňa: <i>29.05.2018</i>	Meno: <i>Ing.Tibor Gyulai</i>	Dňa: <i>29.05.2018</i>	Meno: <i>Ing.Tibor Gyulai</i>	Dňa: <i>04-06-2018</i>
Nové hranice boli v prírode označené <i>bežným</i>		Nálezitosťami a presnosťou zodpovedá predpisom		Úradne overené podľa § 9 zákona NR SR č.215/1995 Z.z.o geodézii a kartografii
Záznam podrobného merania(meračský náčrt) č. <i>6462</i>				
Súradnice bodov označených číslami a ostatné, meračské údaje sú uložené vo všeobecnej dokumentácii				



Zlinoostrojski ulica

# 2213

2025/41

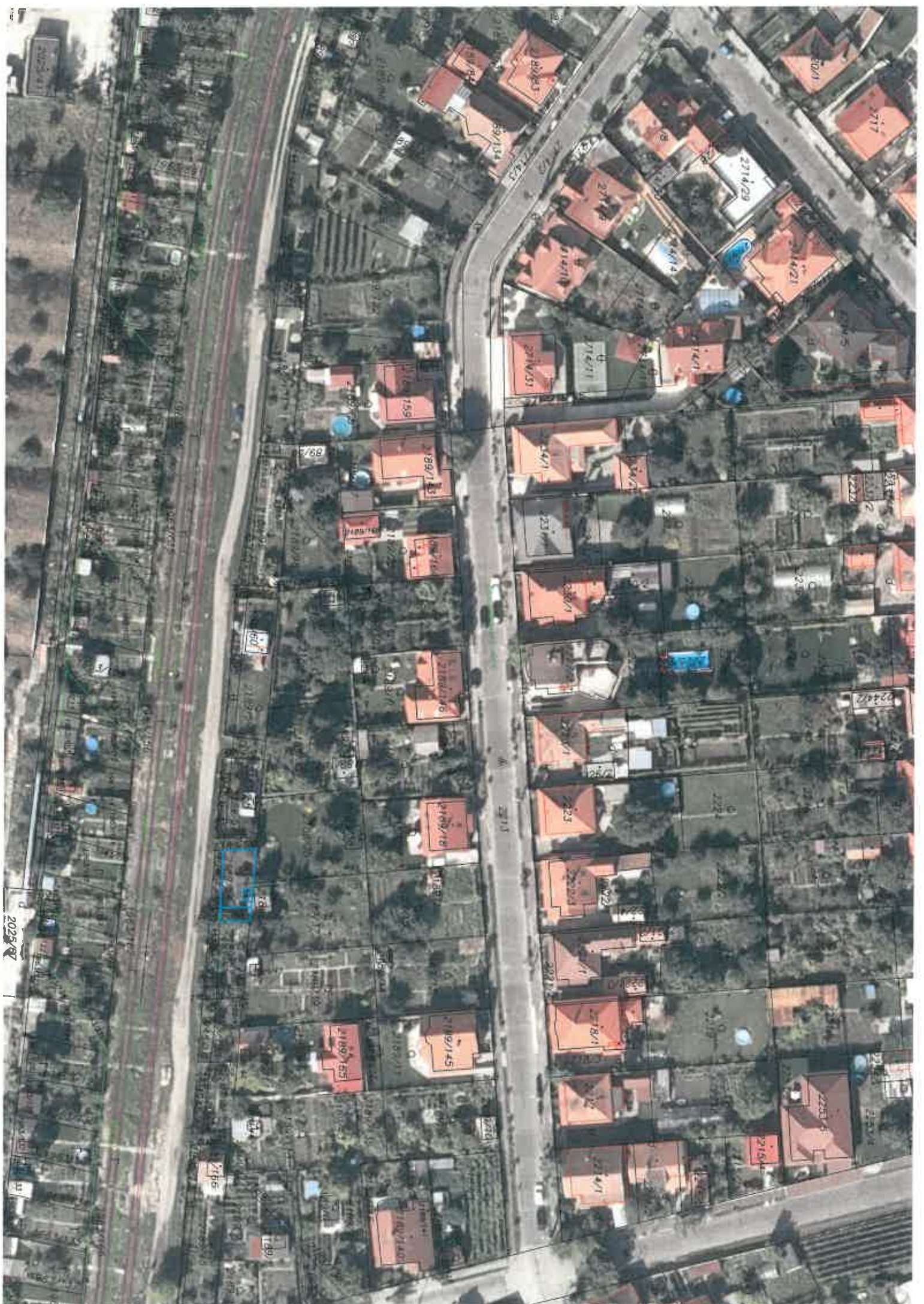
2025/67

- 1963/80
- 1963/82
- 1963/84
- 1963/86
- 1963/89
- 1963/92
- 1963/93
- 1963/94
- 1963/95
- 1963/96
- 1963/97
- 1963/98
- 1963/99
- 1963/100
- 1963/101
- 1963/102
- 1963/103
- 1963/104
- 1963/105
- 1963/106
- 1963/107
- 1963/109
- 1963/110
- 1963/112
- 1963/114
- 1963/116
- 1963/118
- 1963/119
- 1963/120
- 1963/121
- 1963/122
- 1963/123
- 1963/124
- 1963/125
- 1963/126
- 1963/127
- 1963/128
- 1963/129
- 1963/130
- 1963/131
- 1963/133
- 1963/134
- 1963/135
- 1963/136
- 1963/137
- 1963/138
- 1963/139
- 1963/140
- 1963/141
- 1963/142
- 1963/143
- 1963/144
- 1963/145
- 1963/146
- 1963/147
- 1963/148
- 1963/149
- 1963/150
- 1963/151
- 1963/152
- 1963/153
- 1963/154
- 1963/155
- 1963/156
- 1963/157
- 1963/158
- 1963/159
- 1963/160
- 1963/161
- 1963/162
- 1963/163
- 1963/164
- 1963/165
- 1963/166
- 1963/167
- 1963/168
- 1963/169
- 1963/170
- 1963/171
- 1963/172
- 1963/173
- 1963/174
- 1963/175
- 1963/176
- 1963/177
- 1963/178
- 1963/179
- 1963/180
- 1963/181
- 1963/182
- 1963/183
- 1963/184
- 1963/185
- 1963/186
- 1963/187
- 1963/188
- 1963/189
- 1963/190
- 1963/191
- 1963/192
- 1963/193
- 1963/194
- 1963/195
- 1963/196
- 1963/197
- 1963/198
- 1963/199
- 1963/200
- 1963/201
- 1963/202
- 1963/203
- 1963/204
- 1963/205
- 1963/206
- 1963/207
- 1963/208
- 1963/209
- 1963/210
- 1963/211
- 1963/212
- 1963/213
- 1963/214
- 1963/215
- 1963/216
- 1963/217
- 1963/218
- 1963/219
- 1963/220
- 1963/221
- 1963/222
- 1963/223
- 1963/224
- 1963/225
- 1963/226
- 1963/227
- 1963/228
- 1963/229
- 1963/230
- 1963/231
- 1963/232
- 1963/233
- 1963/234
- 1963/235
- 1963/236
- 1963/237
- 1963/238
- 1963/239
- 1963/240
- 1963/241
- 1963/242
- 1963/243
- 1963/244
- 1963/245
- 1963/246
- 1963/247
- 1963/248
- 1963/249
- 1963/250
- 1963/251
- 1963/252
- 1963/253
- 1963/254
- 1963/255

- 2189/1
- 2189/2
- 2189/3
- 2189/4
- 2189/5
- 2189/6
- 2189/7
- 2189/8
- 2189/9
- 2189/10
- 2189/11
- 2189/12
- 2189/13
- 2189/14
- 2189/15
- 2189/16
- 2189/17
- 2189/18
- 2189/19
- 2189/20
- 2189/21
- 2189/22
- 2189/23
- 2189/24
- 2189/25
- 2189/26
- 2189/27
- 2189/28
- 2189/29
- 2189/30
- 2189/31
- 2189/32
- 2189/33
- 2189/34
- 2189/35
- 2189/36
- 2189/37
- 2189/38
- 2189/39
- 2189/40
- 2189/41
- 2189/42
- 2189/43
- 2189/44
- 2189/45
- 2189/46
- 2189/47
- 2189/48
- 2189/49
- 2189/50
- 2189/51
- 2189/52
- 2189/53
- 2189/54
- 2189/55
- 2189/56
- 2189/57
- 2189/58
- 2189/59
- 2189/60
- 2189/61
- 2189/62
- 2189/63
- 2189/64
- 2189/65
- 2189/66
- 2189/67
- 2189/68
- 2189/69
- 2189/70
- 2189/71
- 2189/72
- 2189/73
- 2189/74
- 2189/75
- 2189/76
- 2189/77
- 2189/78
- 2189/79
- 2189/80
- 2189/81
- 2189/82
- 2189/83
- 2189/84
- 2189/85
- 2189/86
- 2189/87
- 2189/88
- 2189/89
- 2189/90
- 2189/91
- 2189/92
- 2189/93
- 2189/94
- 2189/95
- 2189/96
- 2189/97
- 2189/98
- 2189/99
- 2189/100
- 2189/101
- 2189/102
- 2189/103
- 2189/104
- 2189/105
- 2189/106
- 2189/107
- 2189/108
- 2189/109
- 2189/110
- 2189/111
- 2189/112
- 2189/113
- 2189/114
- 2189/115
- 2189/116
- 2189/117
- 2189/118
- 2189/119
- 2189/120
- 2189/121
- 2189/122
- 2189/123
- 2189/124
- 2189/125
- 2189/126
- 2189/127
- 2189/128
- 2189/129
- 2189/130
- 2189/131
- 2189/132
- 2189/133
- 2189/134
- 2189/135
- 2189/136
- 2189/137
- 2189/138
- 2189/139
- 2189/140
- 2189/141
- 2189/142
- 2189/143
- 2189/144
- 2189/145
- 2189/146
- 2189/147
- 2189/148
- 2189/149
- 2189/150
- 2189/151
- 2189/152
- 2189/153
- 2189/154
- 2189/155
- 2189/156
- 2189/157
- 2189/158
- 2189/159
- 2189/160
- 2189/161
- 2189/162
- 2189/163
- 2189/164
- 2189/165
- 2189/166
- 2189/167
- 2189/168
- 2189/169
- 2189/170
- 2189/171
- 2189/172
- 2189/173
- 2189/174
- 2189/175
- 2189/176
- 2189/177
- 2189/178
- 2189/179
- 2189/180
- 2189/181
- 2189/182
- 2189/183
- 2189/184
- 2189/185
- 2189/186
- 2189/187
- 2189/188
- 2189/189
- 2189/190
- 2189/191
- 2189/192
- 2189/193
- 2189/194
- 2189/195
- 2189/196
- 2189/197
- 2189/198
- 2189/199
- 2189/200
- 2189/201
- 2189/202
- 2189/203
- 2189/204
- 2189/205
- 2189/206
- 2189/207
- 2189/208
- 2189/209
- 2189/210
- 2189/211
- 2189/212
- 2189/213
- 2189/214
- 2189/215
- 2189/216
- 2189/217
- 2189/218
- 2189/219
- 2189/220
- 2189/221
- 2189/222
- 2189/223
- 2189/224
- 2189/225
- 2189/226
- 2189/227
- 2189/228
- 2189/229
- 2189/230
- 2189/231
- 2189/232
- 2189/233
- 2189/234
- 2189/235
- 2189/236
- 2189/237
- 2189/238
- 2189/239
- 2189/240
- 2189/241
- 2189/242
- 2189/243
- 2189/244
- 2189/245
- 2189/246
- 2189/247
- 2189/248
- 2189/249
- 2189/250
- 2189/251
- 2189/252
- 2189/253
- 2189/254
- 2189/255

- 2213
- 2214
- 2215
- 2216
- 2217
- 2218
- 2219
- 2220
- 2221
- 2222
- 2223
- 2224
- 2225
- 2226
- 2227
- 2228
- 2229
- 2230
- 2231
- 2232
- 2233
- 2234
- 2235
- 2236
- 2237
- 2238
- 2239
- 2240
- 2241
- 2242
- 2243
- 2244
- 2245
- 2246
- 2247
- 2248
- 2249
- 2250
- 2251
- 2252
- 2253
- 2254
- 2255





2025/07