

**SPOPLATNENÉ PODĽA
Zákona č.145/95 Z.z.**

Geometrický plán je podkladom na právne úkony, keď údaje doterajšieho stavu výkazu výmer sú zhodné s údajmi platných výpisov z katastra nehnuteľnosti

Vyhotoviteľ: LULO Ing. Rácz Lubomír Sándora Petöfiho 4630/29 929 01 Dunajská Streda Tel. 0903/236 554 IČO : 35021934 e-mail: lulo282@gmail.com		Kraj: <i>Trnavský</i> Okres: <i>Dunajská Streda</i> Obec: <i>Dunajská Streda</i>	Kat. územie: <i>Dunajská Streda</i> Číslo plánu: <i>35021934-175/2020</i> Mapový list č.: <i>Galantá 4-9/33</i>
Vyhotovil:		Autorizačne overil:	
Dňa: <i>30.06.2020</i>	Meno: <i>Ing. Rácz Lubomír</i>	Dňa: <i>01.07.2020</i>	Meno: <i>Ing. Vojtech Binder</i>
Nové hranice boli v prírode označené <i>neoznačené</i>		Náleží osvetliť a presnosťou zodpovedá predpisom	
Záznam podrobného merania (meračský náčrt) č. 7043 Súradnice bodov označených číslami a ostatné, meracie údaje sú uložené vo všeobecnej dokumentácii		Úradne overené podľa § 9 zákona SR SR č. 215/1995 Z.z. o geodézii a kartografii	
Pečiatka a podpis		Pečiatka a podpis	

VÝKAZ VÝMER

Doterajší stav					Zmeny					Nový stav					
Číslo			Výmera		Druh pozemku	Diel	k parcele číslo	m2	od parcely číslo	m2	číslo parcely	Výmera		Druh pozemku kód	Vlastník, ind práv.osoba adresa, (sídlo)
PK vložky	parcely		ha	m2								ha	m2		
LV	E-KN	C-KN													
<i>Stav právny</i>															
3607		1879/95	1	0563	orná pôda	1		1879/95	81		1879/95	1	0540	orná pôda	doterajší
											1879/348		23	orná pôda	doterajší
5441	1128/1			3376	ost.plocha	2		1128/1	514		1128/1		3376	ost.plocha	doterajší
3251		1880/189		315	zast.plocha	3		1880/189	1		1880/189		315	zast.plocha 22	doterajší
3251		1880/416		18	zast.plocha	4		1880/416	1		1880/416		18	zast.plocha 22	doterajší
3251		1880/186		1087	zast.plocha	5		1880/186	13		1880/186		1087	zast.plocha 22	doterajší
3251		1880/188		80	ost.plocha	6		1880/188	17		1880/188		80	ost.plocha 29	doterajší
<i>Spolu :</i>			1	5439					627			1	5439		
<i>Stav podľa registra C KN</i>															
		1878/1		281	ost.plocha						1878/1		281	ost.plocha 36	doterajší
		1879/83		2497	orná pôda						1879/83		2497	orná pôda	doterajší
		1880/191		3267	zast.plocha						1880/191		3267	zast.plocha 22	doterajší
3607		1879/95	1	0563	orná pôda						1879/95	1	0540	orná pôda	doterajší
											1879/348		23	orná pôda	doterajší
3251		1880/189		315	zast.plocha						1880/189		315	zast.plocha 22	doterajší
3251		1880/416		18	zast.plocha						1880/416		18	zast.plocha 22	doterajší
3251		1880/186		1087	zast.plocha						1880/186		1087	zast.plocha 22	doterajší
3251		1880/188		80	ost.plocha						1880/188		80	ost.plocha 29	doterajší
<i>Spolu :</i>			1	8108								1	8108		

Poznámka : Zriada sa vecné bremeno na priznanie právo uloženia a údržby Inžinierskych sietí vo vyznačenom rozsahu v prospech západoslóvenská Distribučná a.s.,čuleňová 6,Bratislava,816 47 na parc.C-KN č1879/95,1880/186,188189,416 a E-KN č1128/1 (v rozsahu dielov 1-6)

Legenda: kód spôsobu využívania

- 1 - pozemok využívaný pre rastlinnú výrobu, na ktorom sa pestujú obilniny, okopaniny a iné
- 22 - pozemok, na ktorom je postavená inžinierska stavba - cestná, miestna a účelová komunikácia
- 29 - pozemok, na ktorom je okrasná záhrada, ušľachť a sídlisková zeleň
- 36 - pozemok, ktorý nie je využívaný žiadnym z uvedených spôsobov

1879/54

1879/55

1879/56

1879/57

1879/58

1879/60

1879/61

1879/46

1879/208

26.3

61.19

61.19

4.3

1878/1

1880/191

Pomh ulica

1880/113

1880/115

1880/111

1880/110

1880/105

1880/106

1880/258

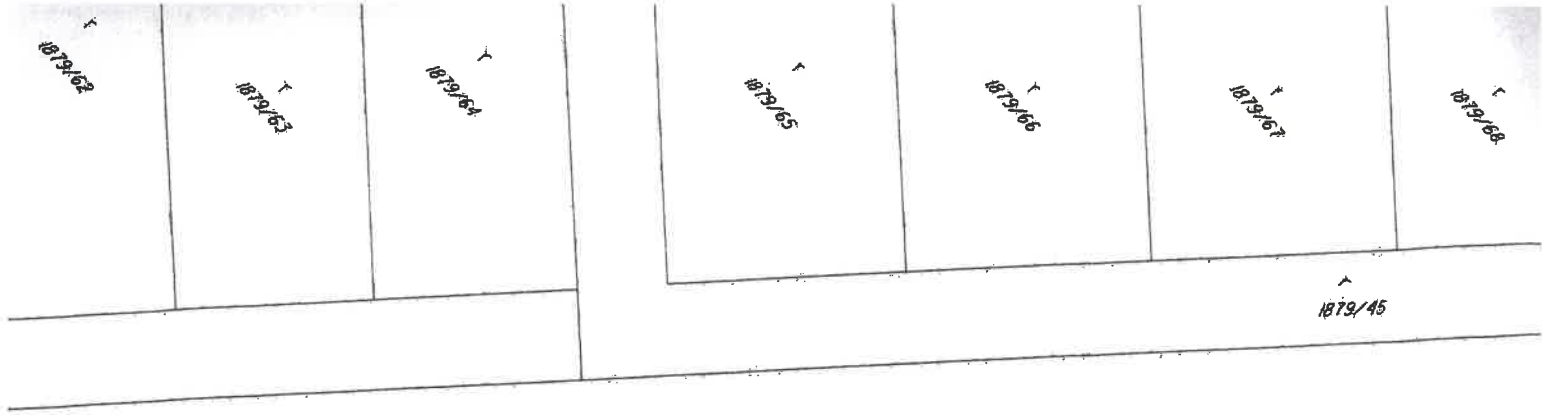
1880/259

1880/262

1880/258

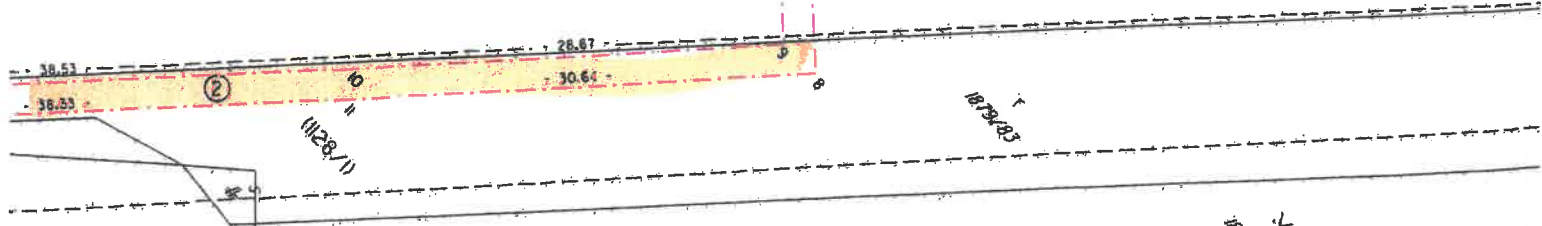
1880/259

1880/259



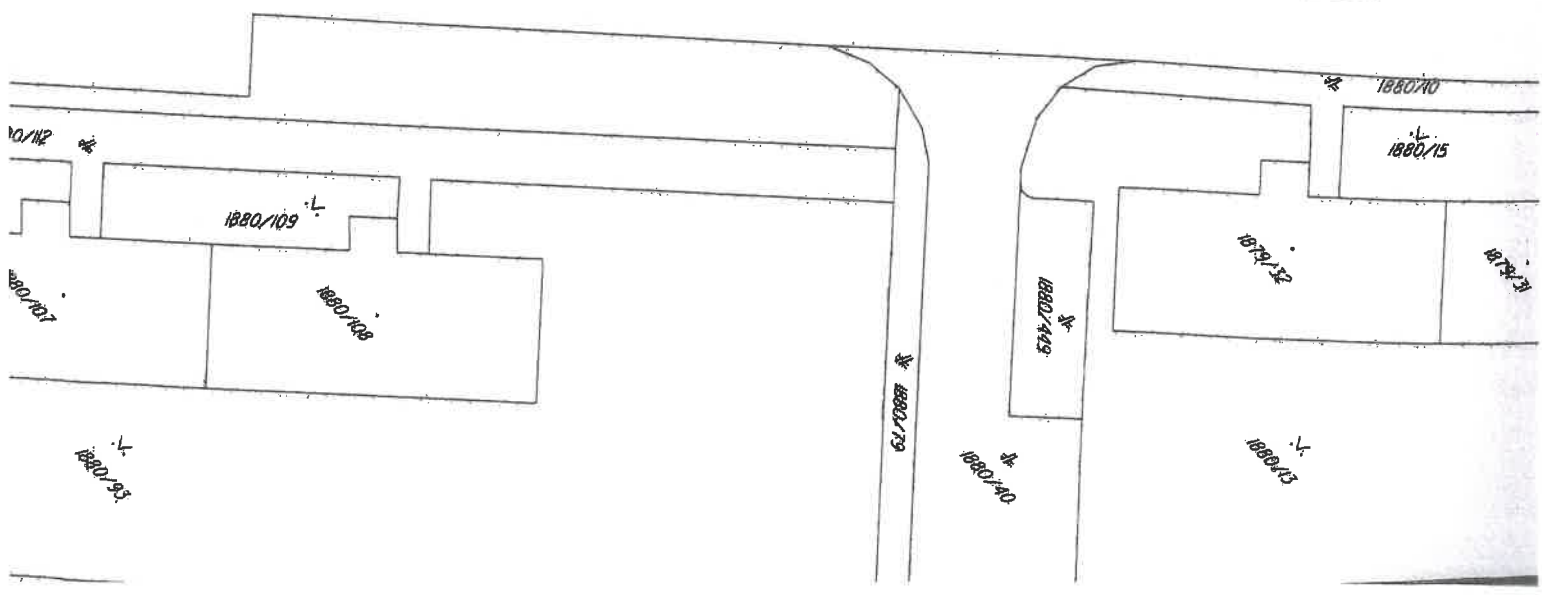
1879/45

1879/95



(1/28/1)

1880/82





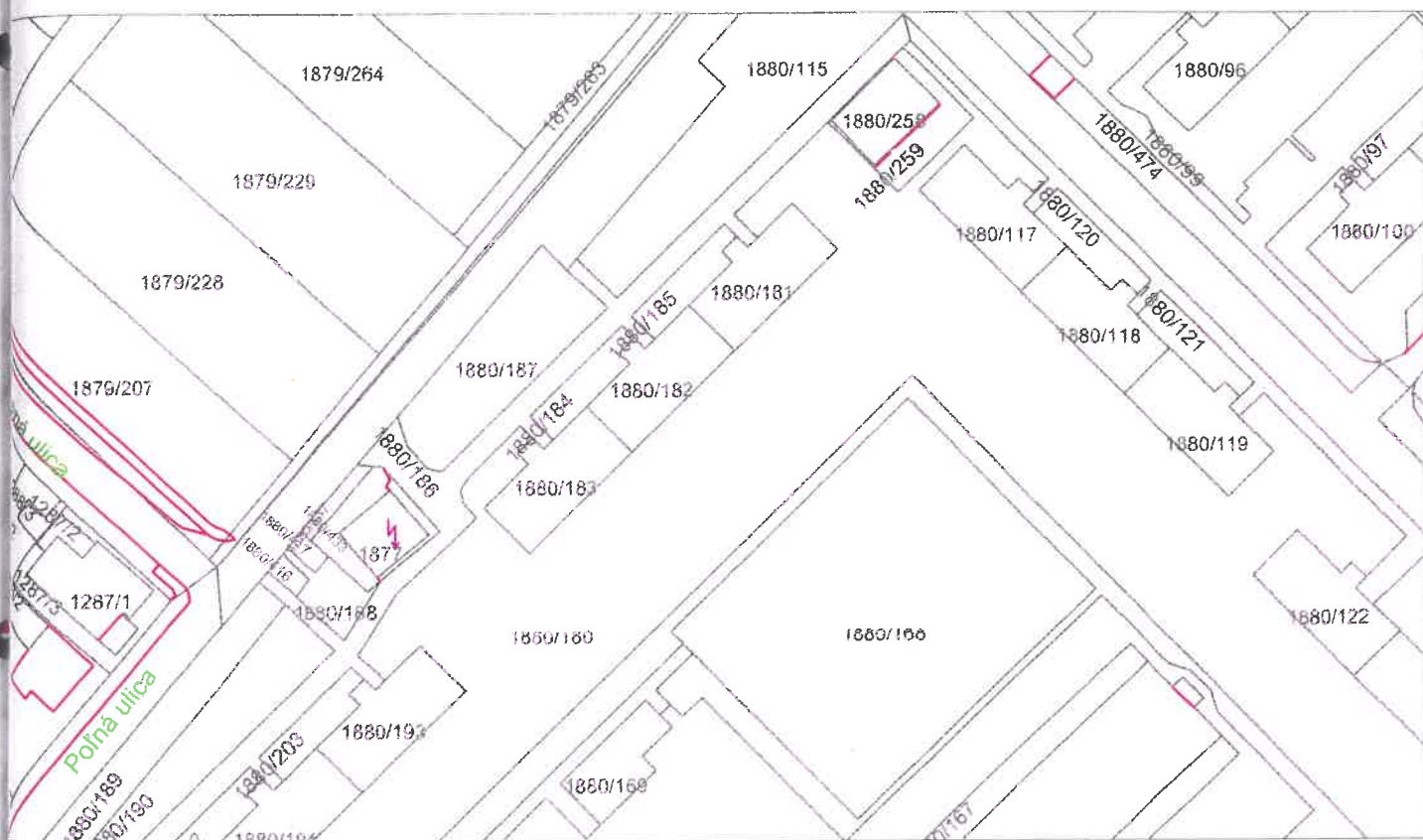
Úrad geodézie, kartografie a katastra Slovenskej republiky

Informatívna kópia z mapy

Vytvorené cez katastrálny portál

Okres: Dunajská Streda
Obec: DUNAJSKÁ STREDA
Katastrálne územie: Dunajská Streda

2. augusta 2020 21:05



SCALE 1 : 1 127

