

SPOPLATNENÉ PODĽA
Zákona č. 145/95 Z.z.

Geometrický plán je podkladom na právne úkony, keď údaje doterajšieho stavu výkazu výmer sú zhodné s údajmi platných výpisov z katastra nehnuteľností

Vyhotovitel GEOPLAN DS s.r.o. Ul. kráľa Štefana 342/7 Malé Dvorníky 92901 ičo: 46610910	Kraj <i>Trnavský</i>	Okres <i>Dunajská Streda</i>	Obec <i>Dunajská Streda</i>		
	Kat. územie <i>Dunajská Streda</i>	Číslo plánu <i>167/2022</i>	Mapový list č <i>GA 5-9/43</i>		
GEOMETRICKÝ PLÁN na zriadenie vecného bremena na p.č. 843/1					
Vyhotovil		Autorizačne overil		Úradne overil	
Dňa: <i>27.03.2022</i>	Meno: <i>Gabriel Marczell</i>	Dňa: <i>28.03.2022</i>	Meno: <i>Ing. Imrich Kovács</i>	Dňa: <i>31-03-2022</i>	Meno: <i>Ing. Gergely Forgách</i>
Nové hranice boli v prírode označené <i>neoznačené</i>		Náležitosti a presnosťou zodpovedá predpisom		Úradne overené podľa § 9 zákona NR SR č. 215/1995 Z.z. o geodézii a kartografii	
Záznam podrobného merania (meračský náčrt) č. <i>7617</i>		Pečiatka a podpis		Pečiatka a podpis	
Súradnice bodov označených číslami a ostatné meračské údaje sú uložené vo všeobecnej dokumentácii					

VÝKAZ VÝMER

str.1

Doterajší stav					Zmeny					Nový stav					
Číslo		Výmera			Druh pozemku	Diel	k parcele číslo	m ²	od parcely číslo	m ²	Číslo parcely	Výmera		Druh pozemku	Vlastník, (iná opráv. osoba) adresa, (sídlo)
PK vložky	parcely	ha	m ²	ha								m ²			
LV	PK	KN	ha	m ²							ha	m ²	kód		
Stav právny je totožný s registrom C KN															
5441		843/1	2	3742	zast.pl.	1		843/1	11		843/1	2	3742	zast.pl. 22	Doterajší
						2		843/1	2						
Spolu			2	3742					13			2	3742		

Legenda: kód spôsobu využívania 22 Pozemok, na ktorom je postavená inžinierska stavba – cestná, miestna a účelová komunikácia, lesná cesta, poľná cesta, ...

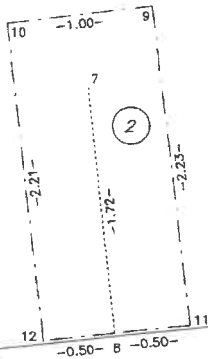
Zriaďuje sa vecné bremeno na priznanie práva uloženia, údržby a rekonštrukcie inžinierskych sietí (kanalizácia) na C KN p.č. 843/1 vo vyznačenom diele (diel č.1) v prospech podľa priloženej zmluvy.

Zriaďuje sa vecné bremeno na priznanie práva uloženia, údržby a rekonštrukcie inžinierskych sietí (vodovod) na C KN p.č. 843/1 vo vyznačenom diele (diel č.2) v prospech podľa priloženej zmluvy.

843/1

#

-12.19-



-0.50- 8 -0.50-

-3.91-



7

-10.98-

-10.49-

-11.00-

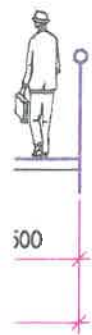
-0.50- 2 -0.50-

-2.99-

d
803/1







	Prípojka splaškovej kanalizácie pre Rodinný dom - rúry z PVC-U (SN4) - navrhované
	SLABOPRÚDOVÉ KÁBLOVÉ ROZVODY T-com - existujúce
	KÁBLOVÉ VN ELEKTRICKÉ ROZVODY - existujúce
	VZDUŠNÉ NN ELEKTRICKÉ ROZVODY - existujúce
	NN vedenie podzemným káblom - NAYY-J 4x240 mm ² - navrhované
	NN elektrické kábové prípojky - NAYY-J 4x25 mm ² - navrhované
	Kábové vedenie verejného osvetlenia NAYY-J 4x25 mm ² - navrhované
	TS TRANSFORMAČNÁ STANICA TS0715-036 - existujúci - úprava
	SR č.1-3 Rozpojovacia a istica skriňa SR - navrhovaná
	RE Elektromerový rozvádzač rodinného domu - navrhovaný
	VO Svietidlo verejného osvetlenia - navrhované
	VŠ1-13 Vodomerňá šachta, betónová s poklopom 600 + 600mm - navrhovaná
	H1-3 Vonkajší hydrant DN 80 - navrhovaný
	RŠ1 - 6 Revízná šachta kanalizácie, betónová (Ø 1000 mm), s liatinovým poklopom - navrhovaná
	RŠ1p-13p Revízná šachta kanalizácie, plastová DN400, s liatinovým poklopom - navrhovaná



toho písomného súhlasu! Zhotoviteľ je zhotoviteľ! Zhotoviteľ je povinný skutočne STAVEBNÉ POVOLENIE" je spracovaný stavebného povolenia! Pred realizáciou PROJEKT PRE REALIZÁCIU STAVBY".
 ť, ktoré nebránia vydaniu stavebného EKT PRE REALIZÁCIU STAVBY".

ia autorskému zákonu č.383/1997 Z.z. lefinujú dielo alebo jeho časť. Z toho zvažovať a publikovať ho možno len so súhlasom zodpovedného projektanta!

Zodpovedný projektant: Ing. KIS František	Autor :	Vypracoval :		
IBV pre 13 rodinných domov Dunajská Streda parc.č.: 803/1, 804/9,1,2,14,15 805/41,38, 786/5,3,40,42, 809/4,3			gsm : +421 905 968 230 925 04 Tomášikovo 469 e-mail: projektant@linearprojekt.sk	
			Dátum:	január 2022
Investor : Szabó Tomáš, 930 21 Dunajský Klátov 210			Stupeň:	Projekt k SP
Výkres :			Formát:	A4 x 10
KOORDINAČNÁ SITUÁCIA			Mierka:	1:350
			Č.výkresu:	A-01
			Sada č. :	



843/14
chodník
HYDRANT
pôzemný

BOD NAPOJENIA NA
EXISTUJÚCI VODOVOD
(nová odbočka s uzáverom)

BOD NAPOJENIA NA
EXISTUJÚCU KANALIZÁCIU
(nová revízná šachta)

843/1
chodník
ulica Gymlu Szabóa
exist. chodník

Verejná KANALIZÁCIA
STL PLYNOVOD
Verejný VODOVOD

802/1
802/2
802/3
802/4

So-03a Verejný vodovod
So-07a NN káblové rozvody
So-04a Verejná spiašková kanalizácia

NN káblové vedenie
od SR č.3 so pb.č.27
NAYY-J 4x240 mm², 135m

NN káblové vedenie
od TS0715-036 po SR č.1
NAYY-J 4x240 mm², 170m

So-08 VEREJNÉ OSVETLENIE
Chodník
Zelený pás

So-02 Spevnené plochy a komunikácie
SR č.1
SR č.2
SR č.3
SR č.4
SR č.5
SR č.6
SR č.7
SR č.8
SR č.9
SR č.10
SR č.11
SR č.12
SR č.13
SR č.14
SR č.15
SR č.16
SR č.17
SR č.18
SR č.19
SR č.20

804/3
804/7
803/2
804/10
803/5
804/9
804/8
NN káblové vedenie
od SR č.3 so pb.č.27

9