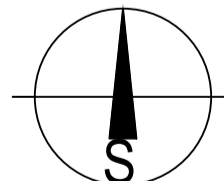


- LEGENDA**
- HRANICA C KN POZEMKU
  - KATASTRÁLNA MAPA
  - 3751/6 Č. PARCELY
  - ▶ VSTUP NA IHRISKO
  - PROJEKTOVANÝ NN ROZVOD
  - ROZVODNÁ NN
  - ROZVÁDZAČ OSVETLENIA
  - VJ VSAKOVACIA JAMA

VÝŠKOVÝ SYSTÉM MIESTNY ±0,000=100,00  
 PVB - PEVNÝ VÝŠKOVÝ BOD = 100,00  
 STRED KOMUNIKÁCIE PRED POZEMKOM

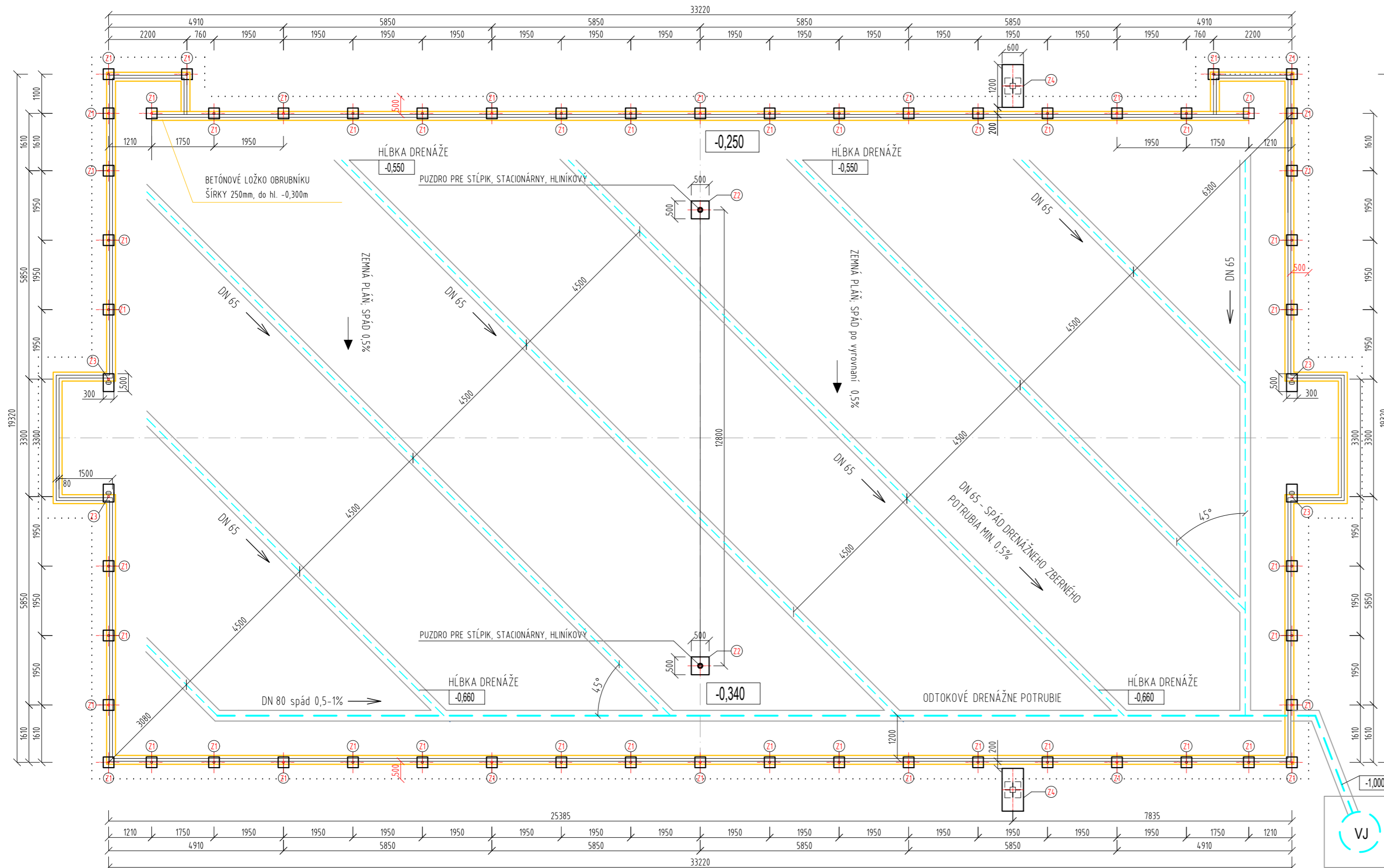


PROJEKTANT NENESIE ŽIADNU ZODPOVEDNOSŤ ZA ZMENY USKUTOČNENÉ BEZ JEHO PÍSMENNÉHO SÚHLASU!  
 ZHOTOVITEL JE POVINNÝ O ZISTENÝCH CHYBÁCH V DOKUMENTÁCII NEODKLADNE INFORMOVAŤ PROJEKTANTA!  
 ZHOTOVITEL JE POVINNÝ SKUTOČNÉ ROZMERY SKONTROLOVAŤ NA STAVBE!

Projektová dokumentácia je súčasťou architektonického diela a podlieha autorskému zákonu č.383/1997 Z.z.  
 Prezentované technické výkresy a všetky technické súčasti projektu definujú dielo alebo jeho časť. Z toho  
 titulu je projekt duševným majetkom autora a preto používať, rozmnožovať a publikovať ho možno len so  
 súhlasom autora. Zmeny v projekte je možné vykonať iba písomným súhlasom zodpovedného projektanta!

ZODPOVEDNÝ PROJEKTANT: Ing. Vladimír Kmeť	VYPRACOVAL: Ing. Vladimír Kmeť	 PROJEKČNÁ KANCELÁRIA email: ving@o2.sk 9. Mája 14, 974 01 B. Bystrica
<b>VYBUDOVANIE MULTIFUNKČ. IHRISKA V DUN. STREDE - ČASŤ MALÉ BLAHOVO</b>		DÁTUM: MÁJ 2019
INVESTOR: MESTO DUNAJSKÁ STREDA, HLAVNÁ 50/16, 929 01 DS Miesto: DUNAJSKÁ STREDA, P.Č.: 3751/6, -7, 3756		STUPEŇ: PROJEKT PRE SP
VÝKRES: CELKOVÁ SITUÁCIA STAVBY		FORMÁT: A4 x 4
MIERKA: 1:400		Č. VÝKRESU: SADA A-01. Č.:

MULTIFUNKČNÉ IHRISKO - SPODNÁ STAVBA



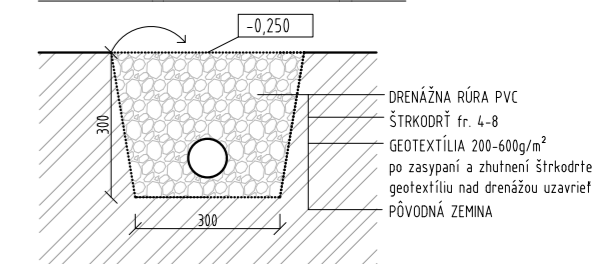
LEGENDA

- ZBERNÉ DRENÁŽNE POTRUBIE
- ODTOKOVÉ DRENÁŽNE POTRUBIE
- VÝKOP DRENÁŽNEJ RYHY
- ..... ODSTRÁNENIE ORNICE (+0,5m od obvodu ihriska)

VÝKAZ VÝMER

DRENÁŽNA RÚRA Ø65	126m
DRENÁŽNA RÚRA Ø80	34m
ODOBRATIE ORNICE DO HLĚBKY 250 mm	680m <sup>2</sup> (170m <sup>3</sup> )
VÝKOP RYHY PRE DRENÁŽ/min 0,3x160bm + spád	4,8m <sup>2</sup> (18m <sup>3</sup> )
VÝKOP DRENÁŽNEJ JAMY 2x2x2m	4m <sup>2</sup> (8m <sup>3</sup> )
ZÁSYP DRENÁŽNEJ RYHY ŠTRKODRŤOU fr. 4-8	18m <sup>3</sup> (32,4t)
ZÁSYP DRENÁŽNEJ JAMY 2x2x2m	8m <sup>3</sup> (14,5t)
GEOTEXTÍLIA (160bm + 5%rezerva)	270m <sup>2</sup>
OBURBNÍKY 80x250x1000	122bm
BETÓN PRE OSADENIE OBURBNÍKOV	6,3m <sup>3</sup>
VÝKOP RYHY PRE OSADENIE OBURBNÍKOV	7,35m <sup>3</sup>
1. PODLOŽIE fr. 32-63, 180 mm	611m <sup>2</sup> (209t)
2. PODLOŽIE fr. 8-16, 90 mm	611m <sup>2</sup> (110t)
3. PODLOŽIE fr. 0-4, 30mm	611m <sup>2</sup> (45t)

DETAIL PRIEČNEHO REZU DRENÁŽE 1:25

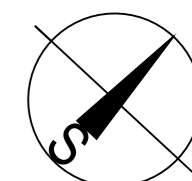


LEGENDA: ZÁKLADOVÝCH PÄTIEK

- Z1 ZÁKLADOVÁ PÄTKA Z PROSTÉHO BETÓNU B15 - C12/15, Ø300 mm (300x300), v. 800 mm
- Z2 ZÁKLADOVÁ PÄTKA pre osadenie puzdra volejbalového/tenisového stĺpika Z PROSTÉHO BETÓNU B15 - C12/15, 500x500 mm, v. 1000 mm
- Z3 ZÁKLADOVÁ PÄTKA PREPOJENÁ SO STĽÍPKOM OPLOTENIA 300x500x800
- Z4 ZÁKLADOVÁ ŽELEZOBETÓNOVÁ PÄTKA 1200 x 600 mm, v. 1100 mm, pre basketbalový board VYŠTUŽENÁ v spodnej časti a bokoch zváranou sieťovinou Q188-6/6-150x150 mm BETÓN C12/15, DO PÄTIK OSADÍ KOTEVNÉ ŠRÓBY (SÚČASŤ BASKET. BOARDU)

POZNÁMKA:

- PLOCHA ŠPORTOVISKA JE PO ODSTRÁNENÍ ORNICE DO HLĚBKY 250 mm OD ÚROVNE PŮVODNÉHO TERÉNU VYROVNANÁ DO LASEROVÉHO ZAMERANIA, ZHUTNENÁ NA min 25 MPa A NÁSLEDNE SÚ VYKOPANÉ DRENÁŽNE RYHY
- ZÁKLADOVÉ PÄTKY SA REALIZUJÚ AŽ PO ZREALIZOVANÍ A ZHUTNENÍ PODKLADOVÝCH VRSTVIEV ŠPORTOVÉHO POVRCHU
- OKRAJE PLOCHY BUDÚ LEMOVANÉ BETÓNOVÝMI OBURBNÍKMI 80x250x1000mm, OSADENÝMI DO BETÓNOVÉHO LŮŽKA
- PLOCHA IHRISKA JE SPÁDOVANÁ PRIEČNÝM SPÁDOM 0,5%, ČOMU SA PRISPŮBÍ OSADENIE OPLOTENIA, OSVETLENIA A ŠPORTOVÉHO NÁRADIA
- SPÁD IHRISKA SA PRISPŮBÍ SMERU SPÁDU PŮVODNÉHO TERÉNU

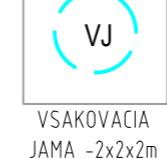


VÝŠKOVÝ SYSTÉM MIESTNY ±0,000=100,00  
PVB - PEVNÝ VÝŠKOVÝ BOD = 100,00  
STRED KOMUNIKÁCIE PRED POZEMKOM

PROJEKTANT NENESIE ŽIADNU ZODPOVEDNOSŤ ZA ZMENY USKUTOČNENÉ BEZ JEHO PÍSMENNÉHO SÚHLASU!  
ZHOTOVITEL JE POVINNÝ O ZISTENÝCH CHYBÁCH V DOKUMENTÁCII NEODKLADNE INFORMOVAŤ PROJEKTANTA!  
ZHOTOVITEL JE POVINNÝ SKUTOČNÉ ROZMERY SKONTROLOVAŤ NA STAVBE!

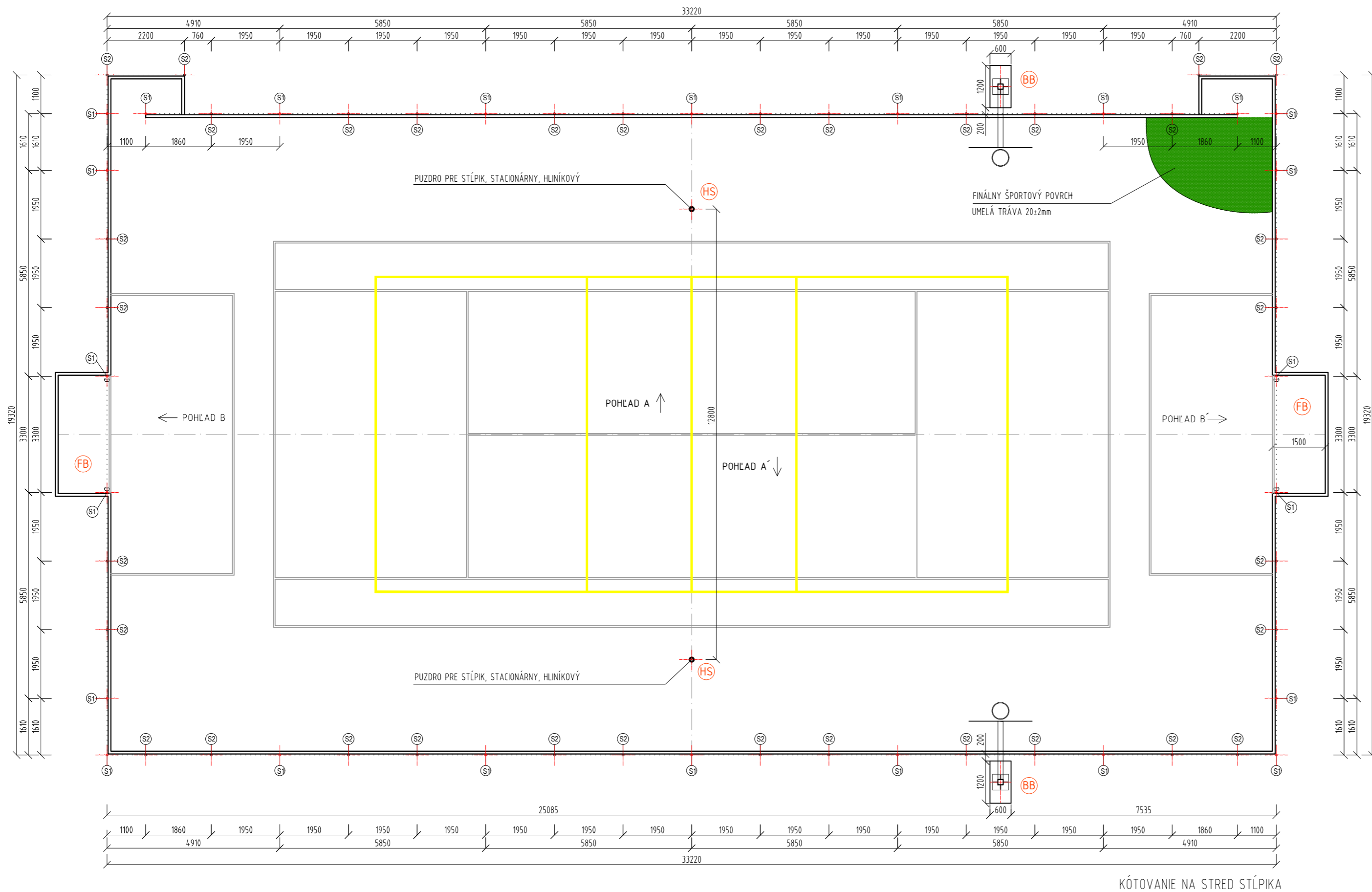
Projektová dokumentácia je súčasťou architektonického diela a podlieha autorskému zákonu č.383/1997 Z.z.  
Prezentované technické výkresy a všetky technické súčasti projektu definujú dielo alebo jeho časť. Z toho titulu je projekt duševným majetkom autora a preto používať, rozširovať a publikovať ho možno len so súhlasom autora. Zmeny v projekte je možné vykonať iba písomným súhlasom zodpovedného projektanta!

ZODPOVEDNÝ PROJEKTANT: Ing. Vladimír Kmet	VYPRACOVAL: Ing. Vladimír Kmet	<b>ving s.r.o.</b> PROJEKČNÁ KANCELÁRIA email: vingsro@gmail.com S. Mája 14, 974 01 B. Bystrica
<b>VYBUDOVANIE MULTIFUNKČ. IHRISKA V DUN. STREDE - ČASŤ MALÉ BLAHOVO</b>		
DÁTUM: MÁJ 2019	STUPEŇ: PROJEKT PRE SP	FORMÁT: A4 x 3
INVESTOR: MESTO DUNAJSKÁ STREDA, HLAVNÁ 50/16, 929 01 DS MIESTO: DUNAJSKÁ STREDA, P.Č.: 3751/6, -/7, 3756	MIERKA: 1:100	Č. VÝKRESU: SADA Č.:
VÝKRES: SPODNÁ STAVBA		<b>A-02.</b>



KÓTOVANIE NA STRED STĽÍPKA

MULTIFUNKČNÉ IHRISKO - ROZLOŽENIE STĽPIKOV



KÓTOVANIE NA STRED STĽPIKA

LEGENDA

ZOSTAVA STĽPIKOV OPLOTENIA

- Ⓢ1 STĽPIK GALVANIZOVANÝ Ø 60 mm, DĹ. 4450 mm
- Ⓢ2 STĽPIK GALVANIZOVANÝ Ø 60 mm, DĹ. 1400 mm

VÝKAZ VÝMER

PLOCHA IHRISKA 33x18 + BRÁNKOVISKO + VSTUPY	611m <sup>2</sup>
STĽPIK GALVANIZOVANÝ, d-4450mm	24ks
STĽPIK GALVANIZOVANÝ, d-1400mm	34ks
HORNÉ STUŽENIE - GALVANIZOVANÉ RÚRY Ø 48 mm	20ks
STUŽIACI PROFIL "T" (16ks+4 rohové+4 nad bránkovisko)	24ks
STUŽIACI PROFIL "+ " S VÝLOŽNÍKOM NA OSVETLENIE	4ks

1. PODLOŽIE fr. 32-63, 180 mm	611m <sup>2</sup> (209t)
2. PODLOŽIE fr. 8-16, 90 mm	611m <sup>2</sup> (110t)
3. PODLOŽIE fr. 0-4, 30mm	611m <sup>2</sup> (45t)

VYBAVENIE IHRISKA

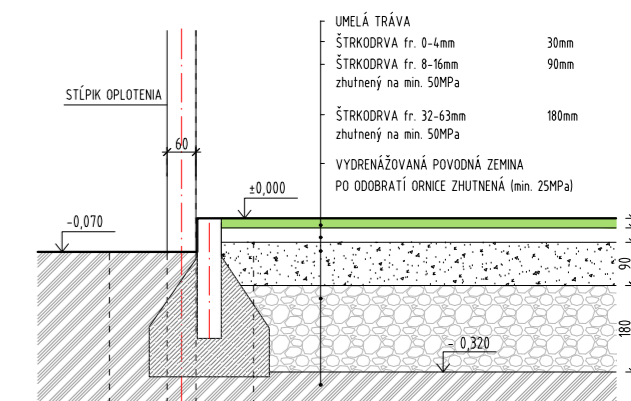
ⓂS HYBRIDNÝ STĽPIK AL, výškovo nastaviteľný	2x
ⓂB FUTBALOVÁ BRÁNA, DEMONTOVATEĽNÁ, 3000x2000x1500mm	2x
ⓂB BASKETBALOVÝ BOARD	2x

ČÍAROVANIE IHRISKA

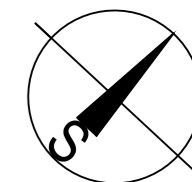
- MALÝ FUTBAL, VOLEJBAL, TENIS

POZNÁMKA:

- STĽPIKY SÚ ZABETÓNOVANÉ DO PÁTIK Z PROSTÉHO BETÓNU B15 - C12/15, Ø300 mm, V. 800 mm
- OKRAJE PLOCHY BUDÚ LEMOVANÉ BETÓNOVÝMI OBRUBNÍKMI 1000x250x80mm OSADENÝMI DO BETÓNOVÉHO LÓŽKA



VÝŠKOVÝ SYSTÉM MIESTNY ±0,000=100,00  
 PVB - PEVNÝ VÝŠKOVÝ BOD = 100,00  
 STRED KOMUNIKÁCIE PRED POZEMKOM

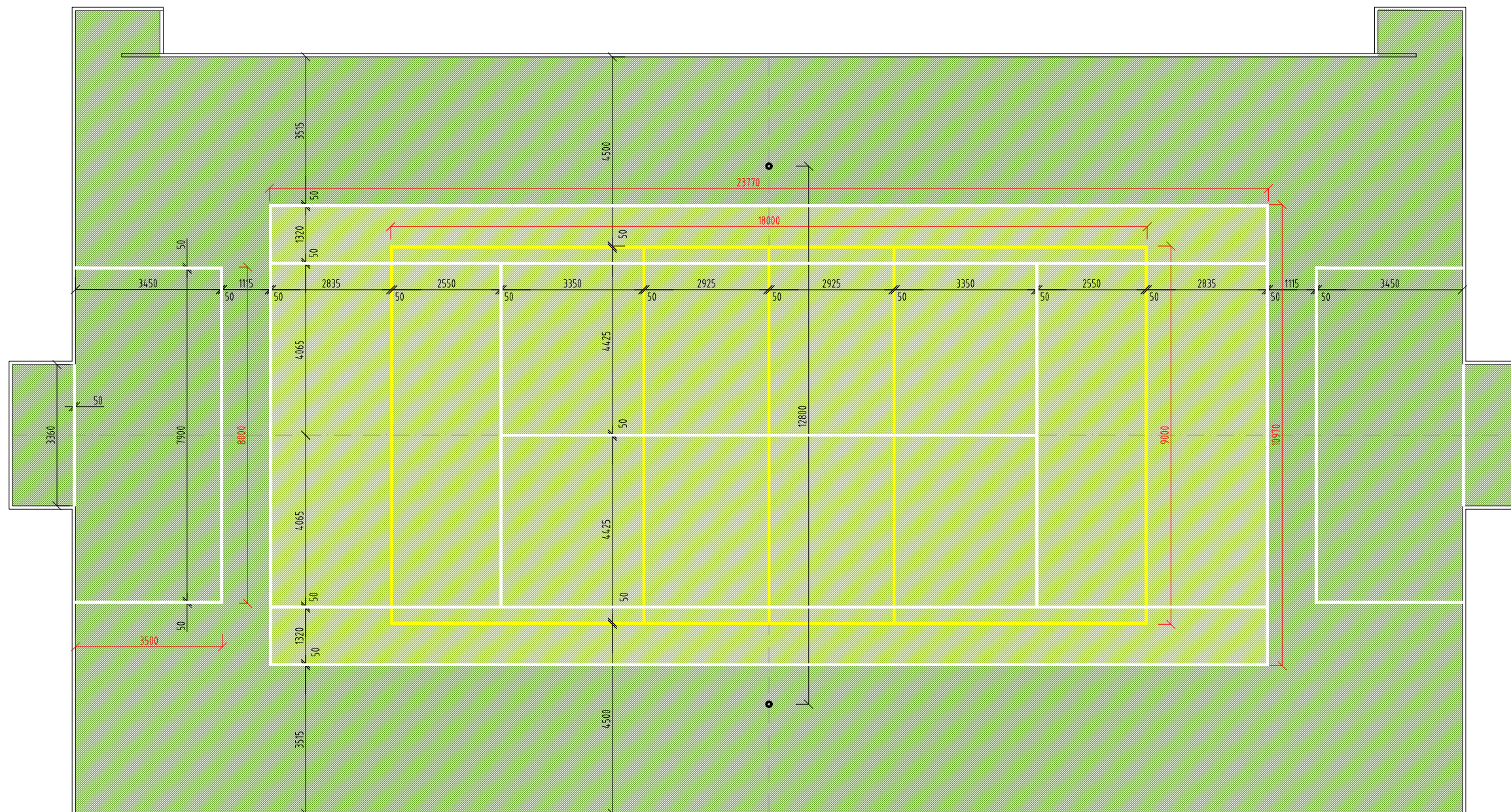


PROJEKTANT NENESIE ŽIADNU ZODPOVEDNOSŤ ZA ZMENY USKUTOČNENÉ BEZ JEHO PÍSMENNÉHO SÚHLASU!  
 ZHOTOVITEL JE POVINNÝ O ZISTENÝCH CHYBÁCH V DOKUMENTÁCII NEODKLADNE INFORMOVAŤ PROJEKTANTA!  
 ZHOTOVITEL JE POVINNÝ SKUTOČNÉ ROZMERY SKONTROLOVAŤ NA STAVBE!

Projektová dokumentácia je súčasťou architektonického diela a podlieha autorskému zákonu č.383/1997 Z.z.  
 Presentované technické výkresy a všetky technické súčasti projektu definujú dielo alebo jeho časť. Z toho titulu je projekt duševným majetkom autora a preto používať, rozširovať a publikovať ho možno len so súhlasom autora. Zmeny v projekte je možné vykonať iba písomným súhlasom zodpovedného projektanta!

ZODPOVEDNÝ PROJEKTANT: Ing. Vladimír Kmeť	VYPRACOVAL: Ing. Vladimír Kmeť	<b>ving s.r.o.</b> PROJEKČNÁ KANCELÁRIA email: vingsro@gmail.com S. Mája 14, 974 01 B. Bystrica
<b>VYBUDOVANIE MULTIFUNKČ. IHRISKA V DUN. STREDE - ČASŤ MALÉ BLAHOVO</b>		
DÁTUM: MÁJ 2019	STUPEŇ: PROJEKT PRE SP	FORMÁT: A4 x 3
INVESTOR: MESTO DUNAJSKÁ STREDA, HLAVNÁ 50/16, 929 01 DS MIESTO: DUNAJSKÁ STREDA, P.Č.: 3751/6, -/7, 3756	MIERKA: 1:100	Č. VÝKRESU: SADA A-03. Č.:
VÝKRES: ROZLOŽENIE STĽPIKOV		

MULTIFUNKČNÉ IHRISKO - ČIAROVANIE



UMELÁ TRÁVA ZELENÁ

354m<sup>2</sup> + 5% prerezávky

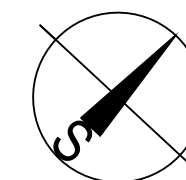
UMELÁ TRÁVA LIMETKOVO ZELENÁ

257m<sup>2</sup> + 5% prerezávky

VÝŠKOVÝ SYSTÉM MIESTNY ±0,000=100,00

PVB - PEVNÝ VÝŠKOVÝ BOD = 100,00

STRED KOMUNIKÁCIE PRED POZEMKOM



PROJEKTANT NENESIE ŽIADNU ZODPOVEDNOSŤ ZA ZMENY USKUTOČNENÉ BEZ JEHO PÍSMENNÉHO SÚHLASU !  
 ZHOTOVITEL JE POVINNÝ O ZISTENÝCH CHYBÁCH V DOKUMENTÁCII NEODKLADNE INFORMOVAŤ PROJEKTANTA !  
 ZHOTOVITEL JE POVINNÝ SKUTOČNÉ ROZMERY SKONTROLOVAŤ NA STAVBE !

Projektová dokumentácia je súčasťou architektonického diela a podlieha autorskému zákonu č.383/1997 Z.z. Prezentované technické výkresy a všetky technické súčasti projektu definujú dielo alebo jeho časť. Z toho titulu je projekt duševným majetkom autora a preto používať, rozmnožovať a publikovať ho možno len so súhlasom autora. Zmeny v projekte je možné vykonať iba písomným súhlasom zodpovedného projektanta !

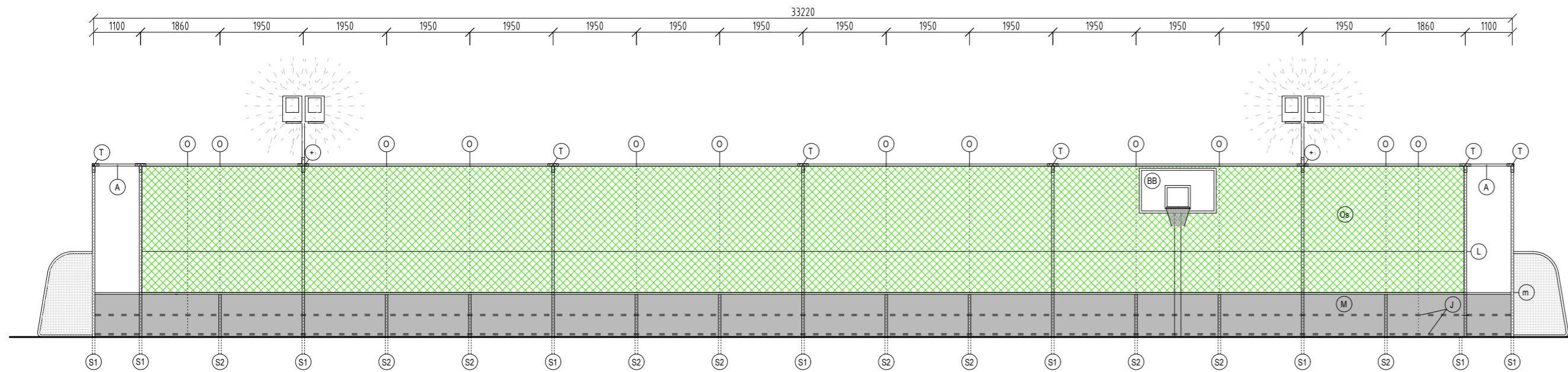
DĹŽKA ČIAR

MALÝ FUTBAL	- biela	60bm
VOLEJBAL	- žltá	81bm
TENIS	- biela	148bm
spolu:		289bm

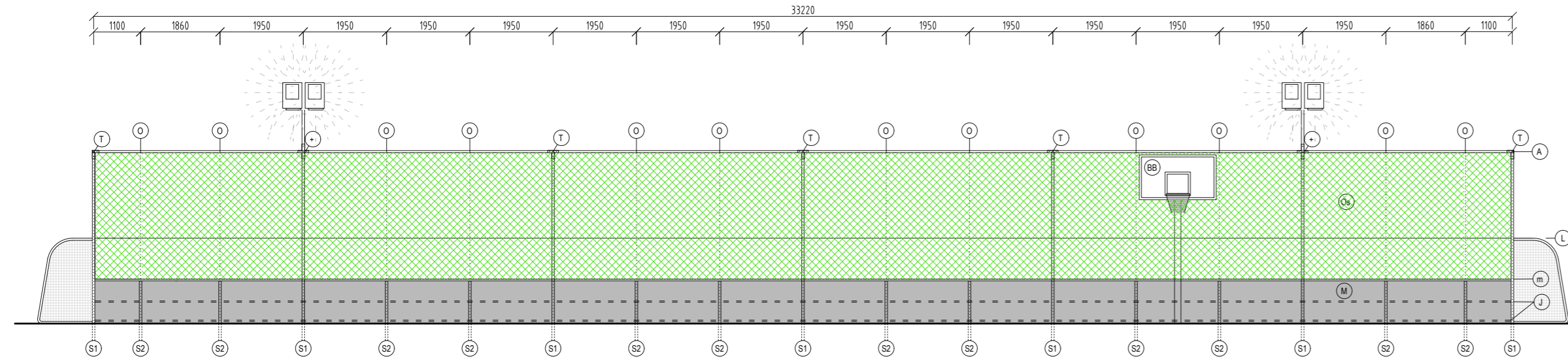
HRÚBKVA ČIAR 50mm

ZODPOVEDNÝ PROJEKTANT: Ing. Vladimír Kmeť	VYPRACOVAL: Ing. Vladimír Kmeť	 PROJEKČNÁ KANCELÁRIA email: vingsproj@gmail.com 9. Máje 14, 974 01 B. Bystrica
<b>VYBUDOVANIE MULTIFUNKČ. IHRISKA V DUN. STREDE - ČASŤ MALÉ BLAHOVO</b>		DÁTUM: MÁJ 2019
INVESTOR: MESTO DUNAJSKÁ STREDA, HLAVNÁ 50/16, 929 01 DS MIESTO: DUNAJSKÁ STREDA, P.Č.: 3751/6, -/7, 3756		STUPEŇ: PROJEKT PRE SP
VÝKRES: ČIAROVANIE IHRISKA		FORMÁT: A4 x 2
MIERKA: 1:100	Č. VÝKRESU: A-04.	SADA Č.:

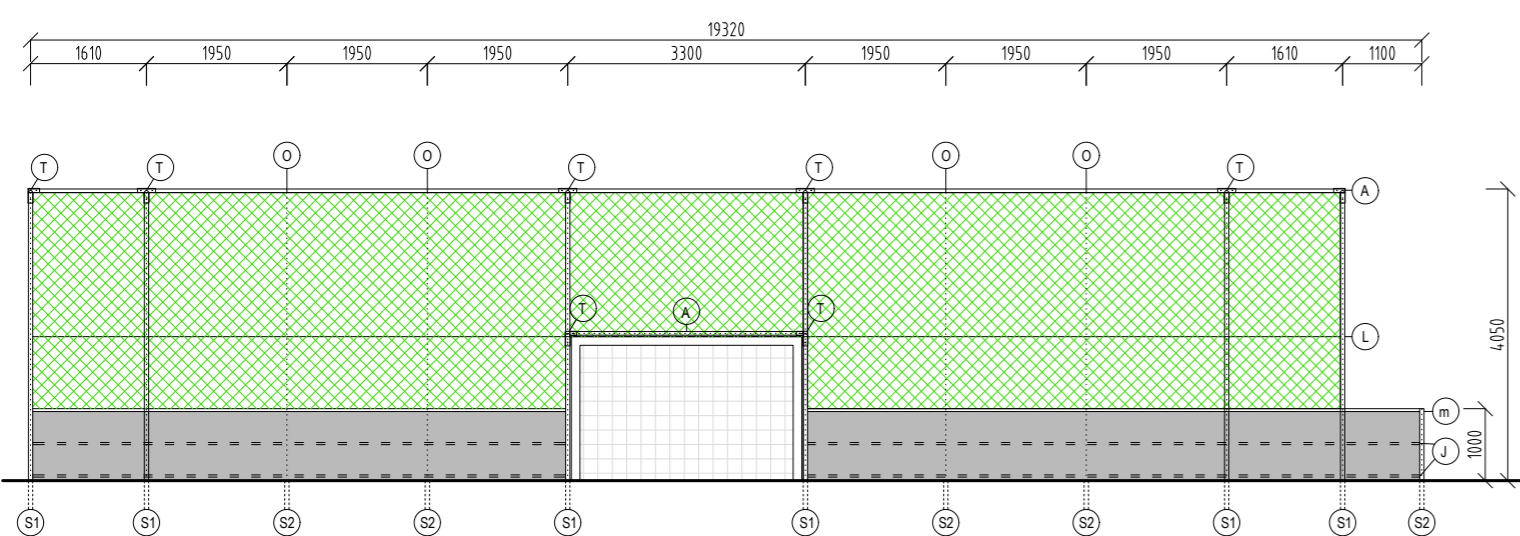
POHĽAD A



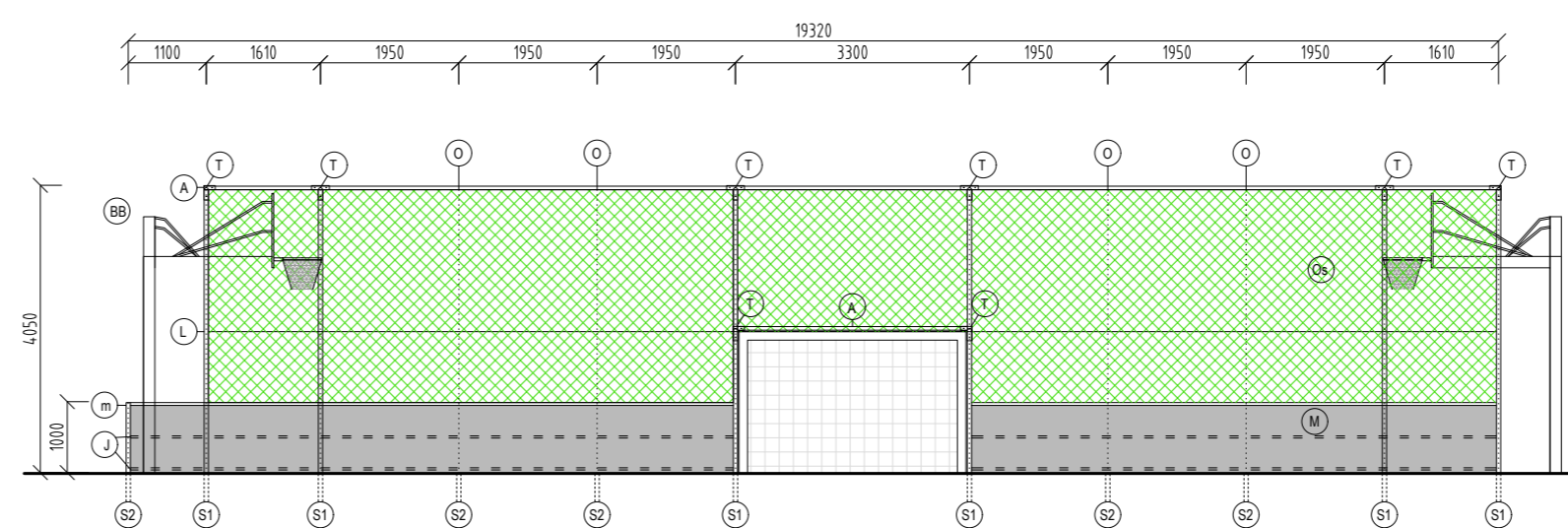
POHĽAD A'



POHĽAD B



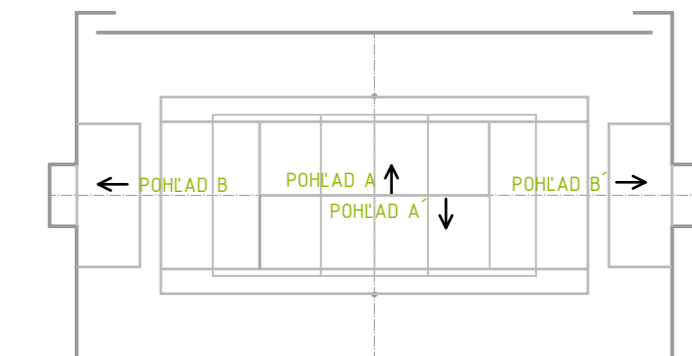
POHĽAD B'



LEGENDA

(S1)	STĽÍPIK GALVANIZOVANÝ Ø 60 mm, DĹ. 4450 mm	24ks
(S2)	STĽÍPIK GALVANIZOVANÝ Ø 60 mm, DĹ. 1400 mm	34ks
(A)	STĽÍPIK GALVANIZOVANÝ Ø 48 mm, pre vrchné stuženie	20ks
(T)	STUŽIACI PROFIL "T" (16ks + 4rohové + 4nad bránkovisko)	24x
(+)	STUŽIACI PROFIL "+" S VÝLOŽNÍKOM NA OSVETLENIE	4x
(J)	VYSTUŽOVACÍ JACKLOVÝ PROFIL GALVANIZOVANÝ d:5,85m	198,9bm
(M)	MANTINEL	116,6bm
(m)	MADLO OCHRANNÉ	110,67bm
(O1)	OSVETLENIE	4ks
(Os)	OCHRANNÁ SIĚŤ	337m <sup>2</sup>
(L)	POGUMOVANÉ OCEĽOVÉ LANKO +5%rezerva	

SITUÁCIA



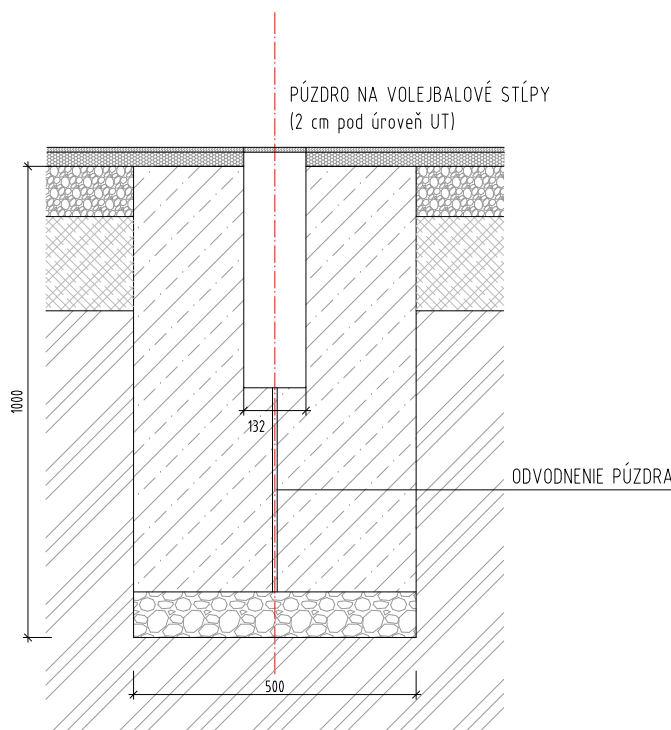
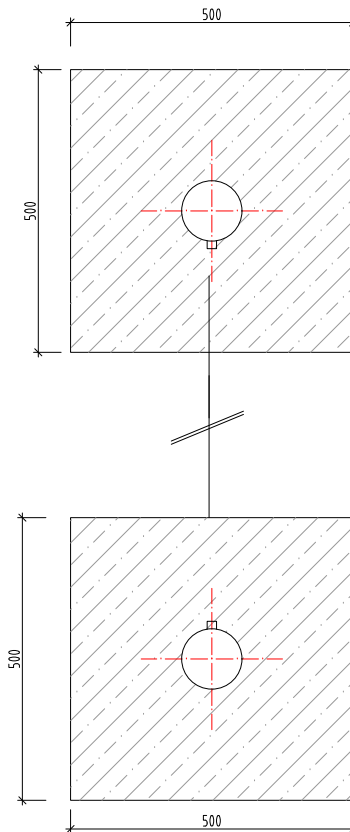
**VÝŠKOVÝ SYSTÉM MIESTNY ±0,000=100,00**  
**PVB - PEVNÝ VÝŠKOVÝ BOD = 100,00**  
**STRED KOMUNIKÁCIE PRED POZEMKOM**

PROJEKTANT NENESIE ŽIADNU ZODPOVEDNOSŤ ZA ZMENY USKUTOČNENÉ BEZ JEHO PÍSMENNÉHO SÚHLASU!  
 ZHOTOVITEL JE POVINNÝ O ZISTENÝCH CHYBÁCH V DOKUMENTÁCII NEODKLADNE INFORMOVAŤ PROJEKTANTA!  
 ZHOTOVITEL JE POVINNÝ SKUTOČNÉ ROZMERY SKONTROLOVAŤ NA STAVBE!

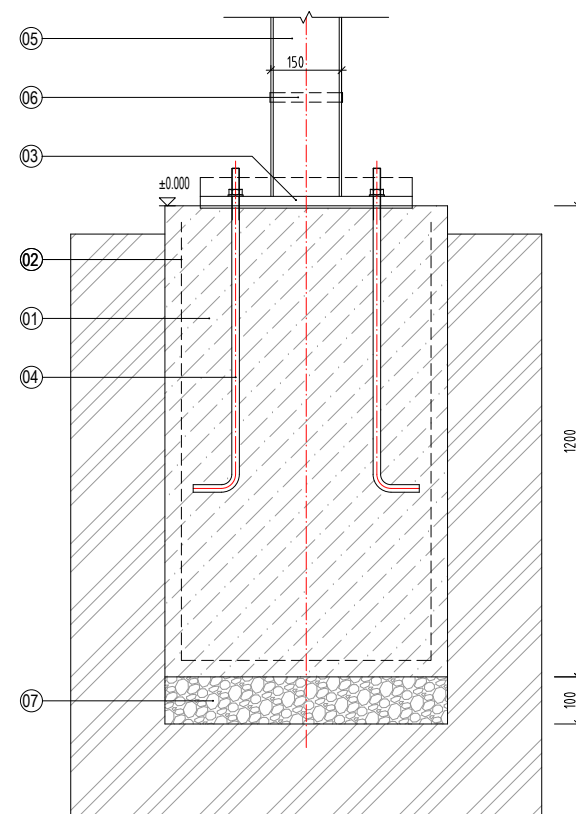
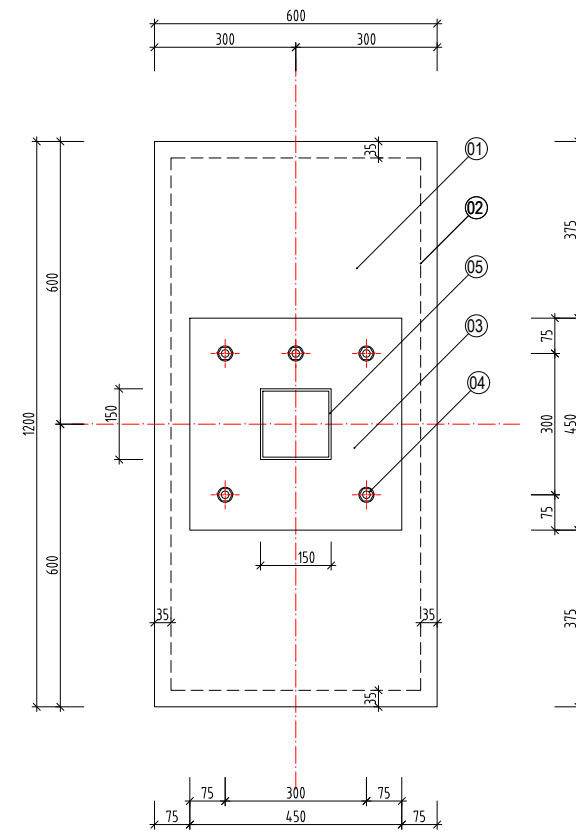
Projektová dokumentácia je súčasťou architektonického diela a podlieha autorskému zákonu č.383/1997 Z.z.  
 Prezentované technické výkresy a všetky technické súčasti projektu definujú dielo alebo jeho časť. Z toho titulu je projekt duševným majetkom autora a preto používať, rozmnožovať a publikovať ho možno len so súhlasom autora. Zmeny v projekte je možné vykonať iba písomným súhlasom zodpovedného projektanta!

ZODPOVEDNÝ PROJEKTANT: Ing. Vladimír Kmeť	VYPRACOVAL: Ing. Vladimír Kmeť	<b>ving s.r.o.</b> PROJEKČNÁ KANCELÁRIA email: vingsra@gmail.com S. Mája 14, 974 01 B. Bystrica
<b>VYBUDOVANIE MULTIFUNKČ. IHRISKA V DUN. STREDE - ČASŤ MALÉ BLAHOVO</b>		
DÁTUM: MÁJ 2019	STUPEŇ: PROJEKT PRE SP	FORMÁT: A4 x 3
INVESTOR: MESTO DUNAJSKÁ STREDA, HLAVNÁ 50/16, 929 01 DS MIESTO: DUNAJSKÁ STREDA, P.Č.: 3751/6, -/7, 3756	VÝKRES: POHĽADY	MIERKA: 1:100
Č. VÝKRESU: A-05.	SADA Č.:	

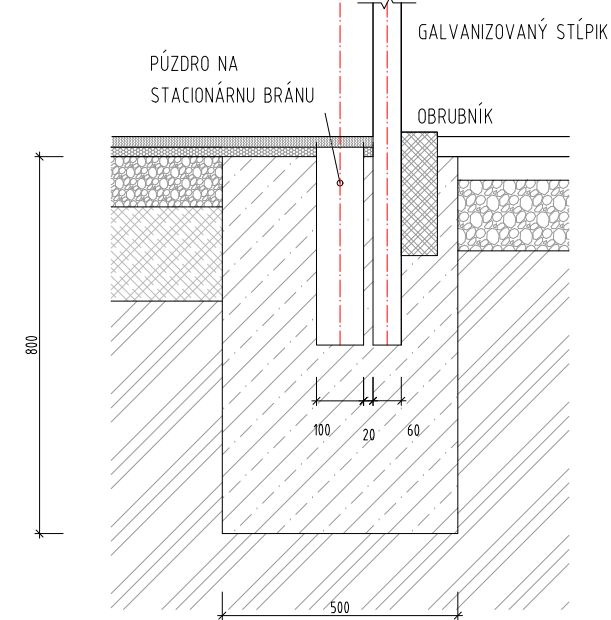
DETAIL OSADENIA STĽPIKOV ŠPORTOVÉHO NÁRADIA - VOLEJBAL  
M 1:15



DETAIL OSADENIA BASKETBALOVÉHO BORDU  
M 1:15



DETAIL OSADENIA FUTBALOVEJ BRÁNKY  
M 1:15



DETAIL OSADENIA FUTBALOVEJ BRÁNKY  
M 1:30



- 01 ZÁKLADOVÁ PÄTKA Z PROSRÉHO BETÓNU 600x1200mm v. 1200mm, BETÓN B15 - C 12/15
- 02 ZVÁRANÁ SIEŤOVINA Q188-6/6-150x150 mm
- 03 ZÁKLADOVÁ DOSKA STĽPA 350x350mm
- 04 KOTEVNÝ KÔŠ - TYČ KRUHOVÁ 4xM20, DĹ. 900mm (osadiť pri betonáži pätky) SÚČASŤ DODÁVKY BASKET. BOARDU
- 05 NOSNÝ STĽP BASKETBALOVÉHO BOARDU 150x150mm, hr. 4mm, materiál: pozinkovaná oceľ
- 06 KRYT KOTVIACICH ČASŤÍ NA SPOJI STĽPU A KOTVIACEHO PRVKU
- 07 ŠTRKOPIESOK hr. 100mm

VÝKAZ VÝMER

PÄTKA FUTBALOVÁ (PREPOJENÁ SO STĽPIKOM OPLOTENIA)	300x500x800 4x = 0,48 m <sup>3</sup>
PÄTKA PRE OSADENIE STĽPIKOV ŠPORT. NÁRADIA	500x500x1000 2x = 0,5 m <sup>3</sup>
PÄTKA PRE OSADENIE BASKET. BORDU	1200x600x1100 2x = 1,58 m <sup>3</sup>

VÝŠKOVÝ SYSTÉM MIESTNY ±0,000=100,00  
PVB - PEVNÝ VÝŠKOVÝ BOD = 100,00  
STRED KOMUNIKÁCIE PRED POZEMKOM

PROJEKTANT NENESIE ŽIADNU ZODPOVEDNOSŤ ZA ZMENY USKUTOČNENÉ BEZ JEHO PÍSMENNÉHO SÚHLASU!  
ZHOTOVITEL JE POVINNÝ O ZISTENÝCH CHYBÁCH V DOKUMENTÁCII NEODKLADNE INFORMOVAŤ PROJEKTANTA!  
ZHOTOVITEL JE POVINNÝ SKUTOČNÉ ROZMERY SKONTROLOVAŤ NA STAVBE!

Projektová dokumentácia je súčasťou architektonického diela a podlieha autorskému zákonu č.383/1997 Z.z. Prezentované technické výkresy a všetky technické súčasti projektu definujú dielo alebo jeho časť. Z toho titulu je projekt duševným majetkom autora a preto používať, rozmnožovať a publikovať ho možno len so súhlasom autora. Zmeny v projekte je možné vykonať iba písomným súhlasom zodpovedného projektanta!

ZODPOVEDNÝ PROJEKTANT: Ing. Vladimír Kmeť	VYPRACOVAL: Ing. Vladimír Kmeť	<b>ving</b> s.r.o. PROJEKČNÁ KANCELÁRIA email: vingpro@gmail.com 9. Mája 14, 974 01 B. Bystrica
<b>VYBUDOVANIE MULTIFUNKČ. IHRISKA V DUN. STREDE - ČASŤ MALÉ BLAHOVO</b>		DÁTUM: MÁJ 2019
INVESTOR: MESTO DUNAJSKÁ STREDA, HLAVNÁ 50/16, 929 01 DS MIESTO: DUNAJSKÁ STREDA, P.Č.: 3751/6, -/7, 3756		STUPEŇ: PROJEKT PRE SP
VÝKRES: DETAIL OSADENIA ŠPORTOVÉHO NÁRADIA		FORMÁT: A4 x 2
MIERKA: 1:15, 1:30	Č. VÝKRESU: A-06.	SADA Č.: